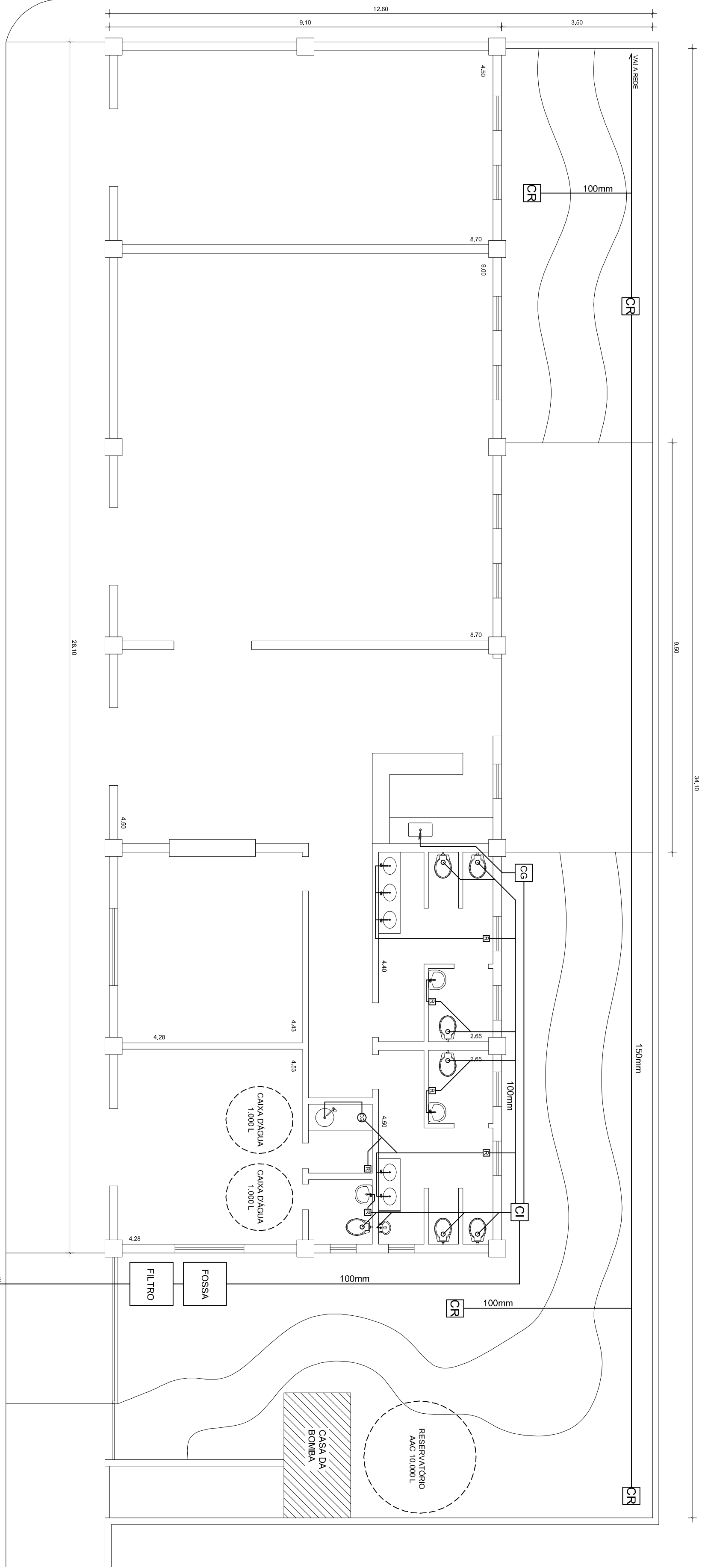
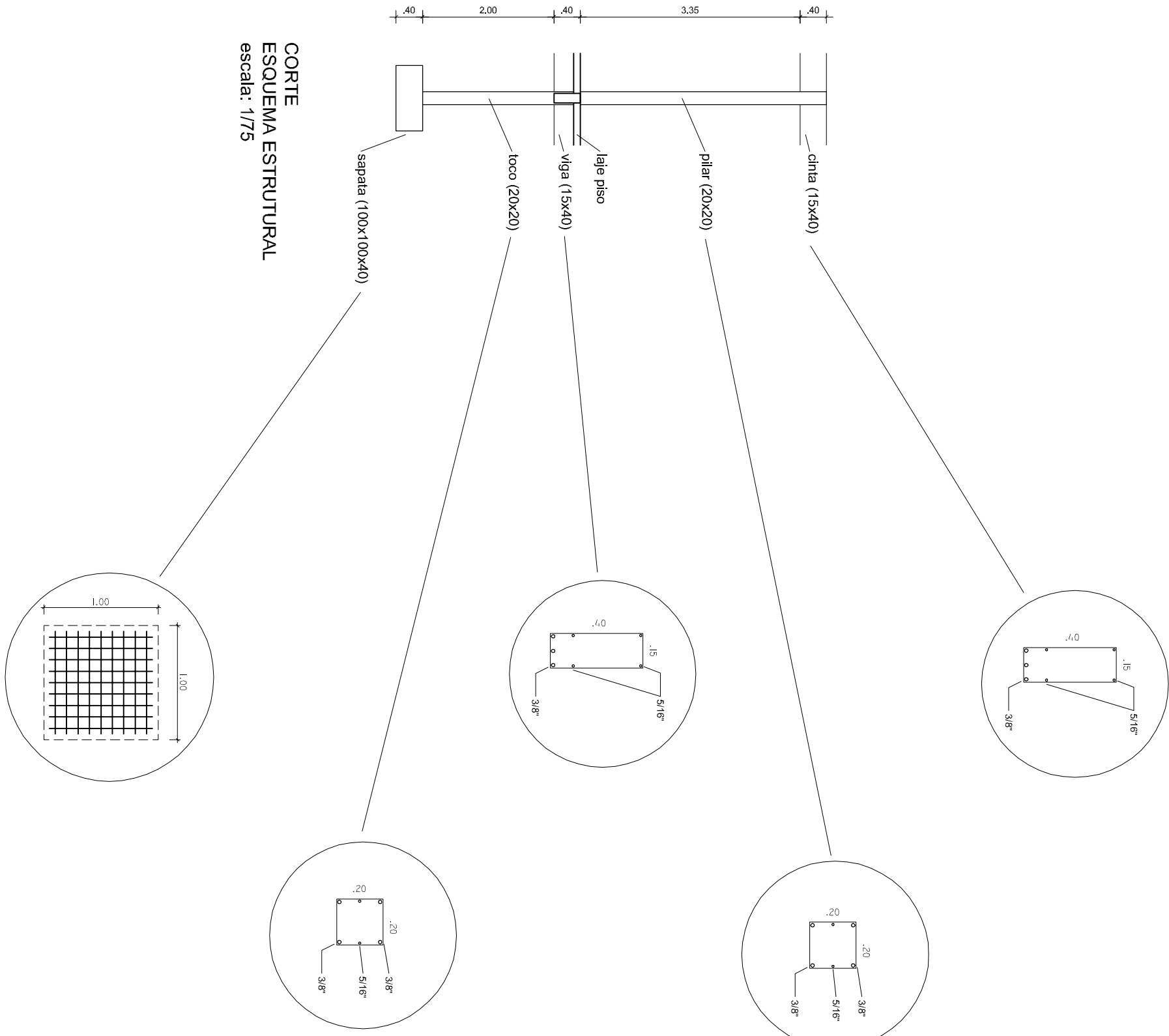
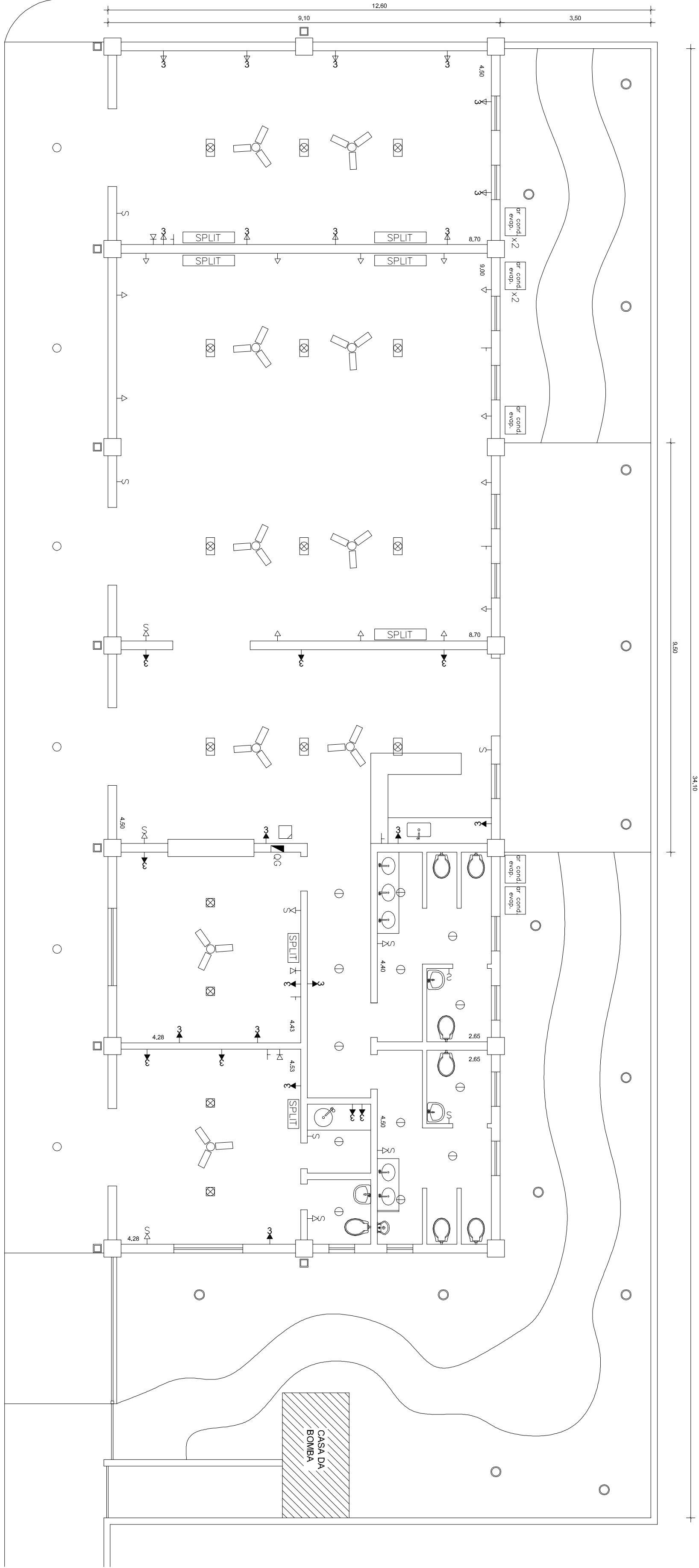


PLANTA BAAVA
ESQUEMA ESTRUTURAL
escala: 1/75



PLANTA BAAVA
ESQUEMA HIDROSANITÁRIO E DRENAGEM
escala: 1/75

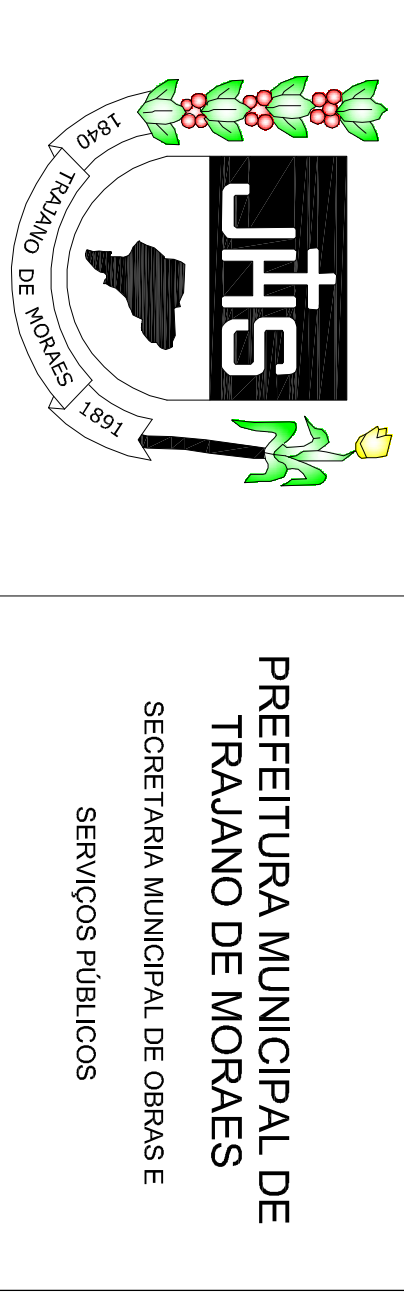


PLANTA BAAVA
ESQUEMA INSTALAÇÃO ELÉTRICA E MECÂNICA
escala: 1/75

- LEGENDA DE HIDROSANITÁRIA**
- CR CAIXA RALO EM ALVENARIA 600x60x40 cm
 - R RALO EM PVC SIFONADO 15x15 cm
 - CG CAIXA DE GORDURA PRE-FABRICADA Ø 40cm
 - CI CAIXA DE INSUPÇÃO PRE-FABRICADA Ø 80cm

- LEGENDA DE ELÉTRICA E MECÂNICA**
- ELETRICA**
- QUADRO GERAL DE DISTRIBUIÇÃO
 - LUMINÁRIA DE EMBITIR 1x 20W
 - LUMINÁRIA DE EMBITIR 2x 20W
 - LUMINÁRIA DE SOBRECOR 2x 40W
 - LUMINÁRIA DE SOBRECOR 1x 20W
 - VENTILADOR DE TETO
 - POSTE PARA JARDIM (COLONIAL)
 - LUMINÁRIA DE EMBITIR NO PISO
 - TOMADA EXTERNA 3P
 - TOMADA EXTERNA 2P
 - TOMADA EXTERNA 3P
 - PONTO DE TELEFONE
 - PONTO DE LOGICA
- MECÂNICA**
- BREDOIRO ELÉTRICO DE GALÃO
 - AR CONDICIONADO SPLIT 8000 BTUS
 - AR CONDICIONADO SPLIT 24000 BTUS

QUADRO DE ÁREAS
TERRENO 429,80 m²
ÁREA CONSTRUIDA 255,70 m²



PREFEITURA MUNICIPAL DE
TRAJANO DE MORAES
SECRETARIA MUNICIPAL DE OBRAS E
SERVIÇOS PÚBLICOS

OBRA
ESTÁÇÃO FERROVIÁRIA DE VISCONDE DE MBE

DESCRIÇÃO
RECONSTRUÇÃO DA ANTIGA ESTÁÇÃO FERROVIÁRIA DE VISCONDE DE MBE

PROJETO
RUA DE JOSÉ MORAES SOUZA, S/Nº - DISTRITO DE VISCONDE DE MBE

TÍTULO
ESQUEMA ESTRUTURAL
ESQUEMA HIDROSANITÁRIO
ESQUEMA ELÉTRICO E MECÂNICO

ASSINATURAS

PROJETO: [Assinatura]

APROVADO: [Assinatura]

RESPONSÁVEL TÉCNICO: [Assinatura]

PROJETO: 02/02
ELABORAÇÃO: [Assinatura]
OUTUBRO/2013
DISEÑO: BRUNO BARRAL DIAS